



ΕΛΛΗΝΙΚΗ ΔΗΜΟΚΡΑΤΙΑ  
ΥΠΟΥΡΓΕΙΟ ΕΡΓΑΣΙΑΣ &  
ΚΟΙΝΩΝΙΚΩΝ ΥΠΟΘΕΣΕΩΝ  
ΚΕΝΤΡΟ ΚΟΙΝΩΝΙΚΗΣ ΠΡΟΝΟΙΑΣ  
ΠΕΡΙΦΕΡΕΙΑΣ ΑΤΤΙΚΗΣ(Κ.Κ.Π.Π.Α.)-Ν.Π.Δ.Δ.

Γραμματεία Εισαγωγών

Πληροφορίες: Αγλαΐα Κοκκόλη

email: [grammateia.x.p@0196.syzefxis.gov.gr](mailto:grammateia.x.p@0196.syzefxis.gov.gr)

Τηλ. : 213 2031028

Αθήνα 28/6/2021

Αριθ.Πρωτ.

ΠΡΟΣ ΤΟΝ ΠΡΟΕΔΡΟ ΤΟΥ Δ.Σ.  
του Κ.Κ.Π.Π.Α.

**ΘΕΜΑ:** «Σχετικά με την επικαιροποίηση της λίστας αναμονής, με τα αιτήματα για εισαγωγή στο Παράρτημα ΑμεΑ του Κ.Κ.Π.Π.Α.».

**ΣΧΕΤ.:**

1. Την με αριθμ. 14<sup>η</sup> Συνεδρίαση /8-4-2021 Απόφαση Δ.Σ. περί απολογιστικών στοιχείων για κάθε δίμηνο που αφορά στο έτος 2021.

Σας διαβιβάζουμε συνημμένα την1) Ενιαία Λίστα Αναμονής καθώς και 2) Ενημερωτικό σημείωμα για τα αιτήματα εισαγωγής και παρακαλούμε για την έκδοση της σχετικής απόφασης.

Συν. (2) (Ενημερωτικό σημείωμα, Ενιαία Λίστα Αναμονής)

Η Γραμ. Επιτροπής Εισαγωγών

ΑΓΛΑΪΑ ΚΟΚΚΟΛΗ

Ο Συντονιστής Προϊστάμενος  
Διοικητικών Υπηρεσιών Κ.Κ.Π.Π.Α.

ΓΕΩΡΓΙΟΣ ΔΕΛΗΓΙΑΝΝΗΣ

## ΕΝΗΜΕΡΩΤΙΚΟ ΣΗΜΕΙΩΜΑ ΓΙΑ ΤΑ ΑΙΤΗΜΑΤΑ ΤΗΣ ΕΝΙΑΙΑΣ ΛΙΣΤΑΣ ΑΝΑΜΟΝΗΣ

Αξιότιμε κύριε Πρόεδρε και σεβαστά Μέλη του Δ.Σ. του ΚΚΠΠΑ

Σε συνέχεια της έκθεσης του έτους 2020 και της υπ' αριθμ. Συν.14<sup>ης</sup>/8-04-2021 Απόφασης Δ.Σ. συντάχθηκε η παρούσα έκθεση σχετικά με την κίνηση των αιτήσεων για εισαγωγή στο Παράρτημα ΑμεΑ του Κ.Κ.Π.Π.Α., με στόχο την συνεπή πορεία, την διαφάνεια και τον έλεγχο από τα μέλη του Διοικητικού Συμβουλίου (Δ.Σ.) του Κ.Κ.Π.Π.Α.Σας ενημερώνουμε ως εξής:

Το Α' εξάμηνο του 2021 εισήχθησαν είκοσι πέντε (25) συμπολίτες μας στα Παραρτήματα – Μονάδες του Κ.Κ.Π.Π.Α. και διευκολύνθηκαν άλλοι 12 για εισαγωγή ως εξής :

1. Παράρτημα Α.Μ.Ε.Α. Δυτικής Αθήνας: 12 άτομα και εκκρεμούν άλλα 2 άτομα
2. Παράρτημα Α.Μ.Ε.Α. Ανατολικής Αθήνας (πρώην Μονάδα Γλυφάδας): 3 άτομα,
3. Μονάδα Μελισσίων: 25 άτομα

<b>ΣΥΝΟΛΟ:</b>	<b>26 άτομα</b>
<b>ΕΙΣΑΓΩΓΕΣ ΣΕ ΑΛΛΕΣ ΔΟΜΕΣ:</b>	<b>12 άτομα</b>
<b>ΓΕΝΙΚΟ ΣΥΝΟΛΟ ΕΙΣΑΓΩΓΩΝ</b>	<b>38 άτομα</b>

Κατά τη διάρκεια του Α' εξαμήνου για το έτος 2021 πραγματοποιήθηκαν έως σήμερα έξι (6) Συνεδριάσεις της Ενιαίας Επιτροπής Εισαγωγής Χρονίως Πασχόντων. Από την 1<sup>η</sup> Συνεδρίαση της Επιτροπής 1-2-2021 έως την 6<sup>η</sup> Συνεδρίαση στις 2-7-2021 **αξιολογήθηκαν συνολικά 106 αιτήματα. Από αυτά αφορούν 57 νέα αιτήματα εισαγωγών( 18 γυναίκες και 39 άνδρες) και 54 συμπληρωματικά αιτήματα(39 άνδρες και 15 γυναίκες)**, που αφορούσαν εγκεκριμένες αιτήσεις που αιτούνταν κατά προτεραιότητα εισαγωγή, αιτήσεις απόσυρσης κ.τ.λ.

### **ΓΕΝΙΚΑ ΣΤΑΤΙΣΤΙΚΑ ΣΤΟΙΧΕΙΑ**

- Από τα 106 αιτήματα: 39 αφορούσαν γυναίκες και 67 άνδρες.
- Ανά δίμηνο εμφανίζονται ως εξής:
- Το πρώτο δίμηνο η λίστα αναμονής εμφανίζεται με 40 εγκεκριμένα αιτήματα από το Δ.Σ. (33 Άνδρες και 17 Γυναίκες). Οι εκκρεμότητες για αξιολόγηση από την Επιτροπή Εισαγωγών ήταν 16(11 άνδρες και 5 γυναίκες)  
Στην 1<sup>η</sup> Συνεδρίαση Επιτροπής Εισαγωγών για το 2021, η οποία πραγματοποιήθηκε την Δευτέρα 2 Φεβρουαρίου, αξιολογήθηκαν 16 νέα αιτήματα(11 άνδρες και 5 γυναίκες) και επαναξιολογήθηκαν άλλες 18 εγκεκριμένες αιτήσεις(12 άνδρες και 6 γυναίκες) ως εξής:
- Τα αιτήματα με θετική εισήγηση προς το Δ.Σ του Κ.Κ.Π.Π.Α. ήταν 10(6 άνδρες και 4 γυναίκες), με αρνητική 3 αιτήματα(2 άνδρες και 1 γυναίκα) τα οποία αφορούσαν χρήστες με λοιμώδη νοσήματα και προωθήθηκαν στο Δ.Σ. του Φορέα και παρέμειναν 3 σε εκκρεμότητα(3 άνδρες),μέχρι προσκομίσεως ιατρικού ενημερωτικού με πρόσφατες εργαστηριακές εξετάσεις.
  - 1) 10 αποσύρθηκαν λόγω θανάτου εντός του Α'διμήνου ( 5 ΑΝΔΡΕΣ + 5 ΓΥΝΑΙΚΕΣ (συνολικά από τις λίστες αναμονής του 2019,22020),Πιο

αναλυτικά, 3 άτομα από τη λίστα αναμονής 2019 και 7 από τη λίστα αναμονής 2020

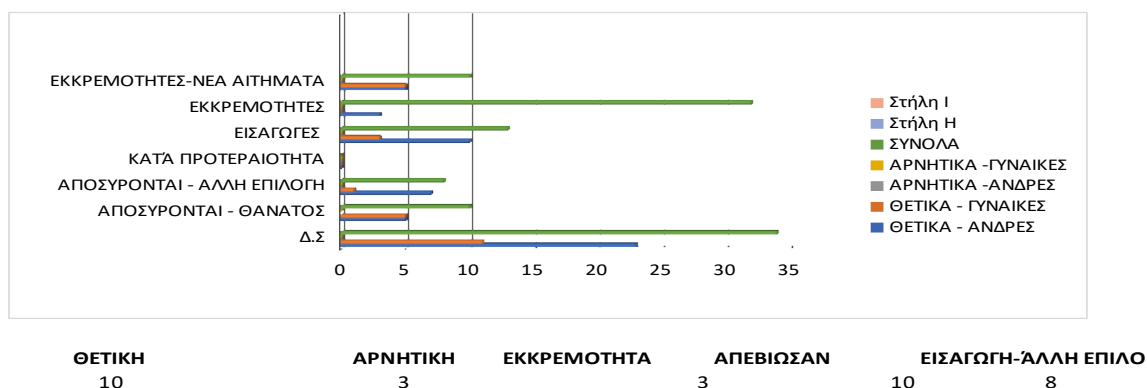
- 2) 8 αιτήματα (1 γυναίκα και 7 άνδρες) λόγω αλλαγής επιλογής και εισαγωγής σε άλλα πλαίσια, εξεύρεσης άλλης λύσης πχ. παραμονή στην οικία ή σε συγγενικό περιβάλλον, εισαγωγή σε άλλο πλαίσιο αποκατάστασης με πρωτοβουλία τους ή με ενέργειες της Επιτροπής.

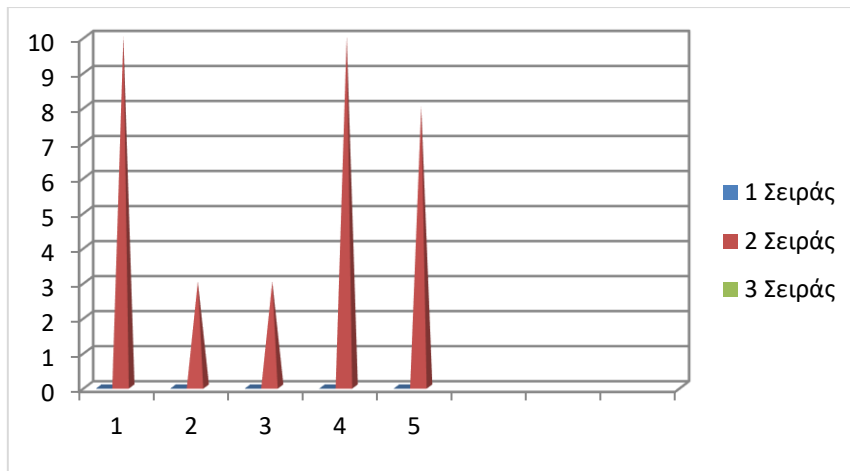
- Υπό προϋπόθεση τέθηκε 1 αίτημα (θετικής εκτίμησης 1 άνδρας) λόγω μη προσκόμισης ιατρικής γνωμάτευσης.

ΕΙΣΑΓΩΓΕΣ ΣΤΙΣ ΜΟΝΑΔΕΣ ΤΟΥ Κ.Κ.Π.Π.Α.: 2 ΜΟΝΑΔΑ ΜΕΛΙΣΣΙΩΝ ΚΑΙ 4 ΜΟΝΑΔΑ ΔΥΤΙΚΗΣ ΑΘΗΝΑΣ  
3 ΕΙΣΑΓΩΓΕΣ ΣΕ ΣΤΕΓΗ ΤΗΣ ΧΡΙΣΤΙΑΝΙΚΗΣ ΑΓΑΠΗΣ ΚΑΙ 1 ΕΙΣΑΓΩΓΗ ΣΕ ΨΥΧΟΓΗΡΙΑΤΡΙΚΟ ΟΙΚΟΤΡΟΦΕΙΟ  
ΣΥΝΟΛΟ: 10 ΕΙΣΑΓΩΓΕΣ

### ΠΟΡΕΙΑ ΑΙΤΗΣΕΩΝ Α΄ ΔΙΜΗΝΟΥ

	ΘΕΤΙΚΑ - ΑΝΔΡΕΣ	ΘΕΤΙΚΑ - ΓΥΝΑΙΚΕΣ	ΑΡΝΗΤΙΚΑ -ΑΝΔΡΕΣ	ΑΡΝΗΤΙΚΑ -ΓΥΝΑΙΚΕΣ	Γ ΣΥΝΟΛΑ
<b>Δ.Σ</b>	23	11	0	0	34
<b>ΑΠΟΣΥΡΟΝΤΑΙ - ΘΑΝΑΤΟΣ</b>	5	5	0	0	10
<b>ΑΠΟΣΥΡΟΝΤΑΙ - ΑΛΛΗ ΕΠΙΛΟΓΗ</b>	7	1	0	0	8
<b>ΚΑΤΑ ΠΡΟΤΕΡΑΙΟΤΗΤΑ</b>	0	0	0	0	0
<b>ΕΙΣΑΓΩΓΕΣ</b>	10	3	0	0	13
<b>ΕΚΚΡΕΜΟΤΗΤΕΣ</b>	3	0	0	0	3
<b>ΕΚΚΡΕΜΟΤΗΤΕΣ-ΝΕΑ ΑΙΤΗΜΑΤΑ</b>	5	5	0	0	10





- Το δεύτερο δίμηνο η λίστα αναμονής εμφανίζεται με 34 εγκεκριμένα αιτήματα από το Δ.Σ. (18 Άνδρες και 16 Γυναίκες). Οι εκκρεμότητες για αξιολόγηση από την Επιτροπή Εισαγωγών ήταν 12 (6 άνδρες και 6 γυναίκες)

Στην 2<sup>η</sup> Συνεδρίαση Επιτροπής Εισαγωγών για το 2021, η οποία πραγματοποιήθηκε την Παρασκευή 12 Μαρτίου 2021, αξιολογήθηκαν 10 νέα αιτήματα(5 άνδρες και 5 γυναίκες) και επαναξιολογήθηκαν άλλες 17 εγκεκριμένες αιτήσεις(10 άνδρες και 7 γυναίκες) :

Στην 3<sup>η</sup> Συνεδρίαση Επιτροπής Εισαγωγών για το 2021, η οποία πραγματοποιήθηκε την Τρίτη 7 Απριλίου 2021, αξιολογήθηκαν 2 νέα αιτήματα(1 άνδρας και 1 γυναίκα) και επαναξιολογήθηκαν 3 (3 άνδρες) :

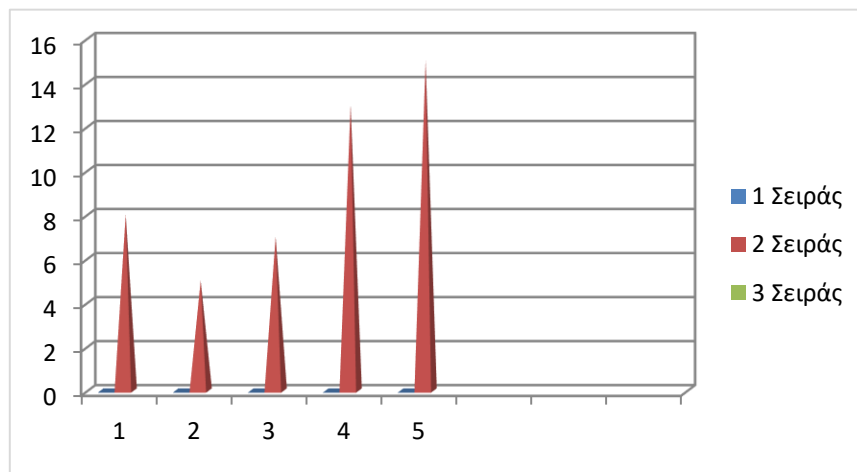
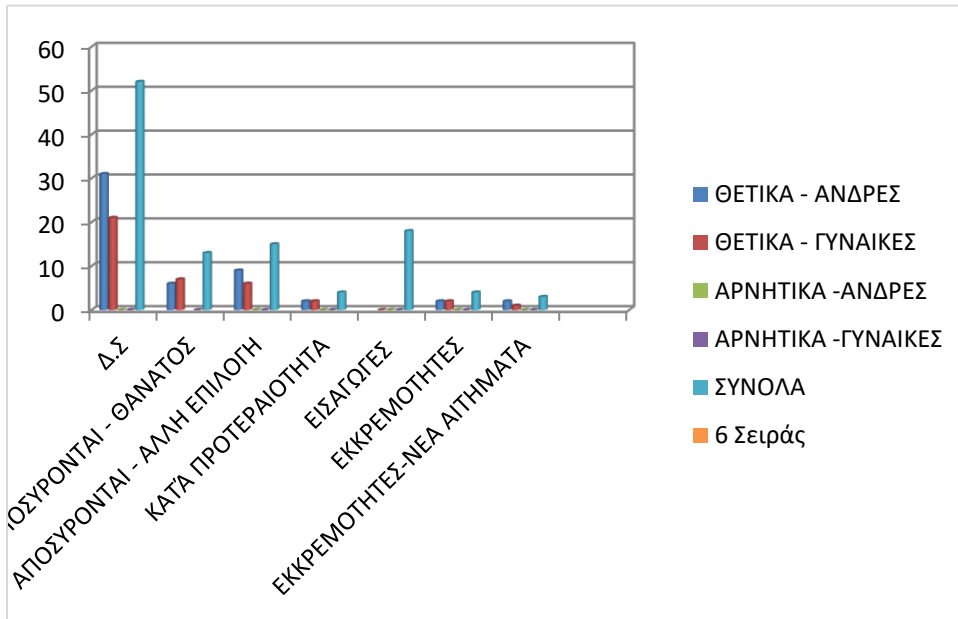
Στην 4<sup>η</sup> Συνεδρίαση Επιτροπής Εισαγωγών για το 2021, η οποία πραγματοποιήθηκε την Τρίτη 20 Απριλίου 2021, αξιολογήθηκαν 10 νέα αιτήματα(7 άνδρες και 3 γυναίκες) και επαναξιολογήθηκαν άλλες 10 εγκεκριμένες αιτήσεις(5 άνδρες και 5 γυναίκες) :
- Τα αιτήματα με θετική εισήγηση προς το Δ.Σ του Κ.Κ.Π.Π.Α. ήταν 8 ( 5 άνδρες και 3 γυναίκες), με αρνητική 5 αιτήματα(3 άνδρες και 2 γυναίκες) τα οποία αφορούσαν χρήστες με λοιμώδη νοσήματα και προωθήθηκαν στο Δ.Σ. του Φορέα και παρέμειναν 7 σε εκκρεμότητα(4 άνδρες και 3 γυναίκες),μέχρι προσκομίσεως ιατρικού ενημερωτικού με πρόσφατες εργαστηριακές εξετάσεις.

  - 1)13 αποσύρθηκαν λόγω θανάτου εντός του Β΄διμήνου ( 6 ΑΝΔΡΕΣ + 7 ΓΥΝΑΙΚΕΣ (συνολικά 4 από τις λίστες αναμονής του 2019,2 από τη λίστα του 2018 και 7 από τη λίστα του 2020).
  - 2)15 αιτήματα (6 γυναίκες και 9 άνδρες) λόγω αλλαγής επιλογής και εισαγωγής σε άλλα πλαίσια, εξεύρεσης άλλης λύσης πχ.8 άτομα παραμονή στην οικία ή σε συγγενικό περιβάλλον, 1 εισαγωγή σε άλλο πλαίσιο αποκατάστασης με πρωτοβουλία τους και 6 εισήχθησαν σε άλλες Δομές.
  - 3)4 αιτήματα εγκρίθηκαν ως «κατά προτεραιότητα»(2 άνδρες και 2 γυναίκες)

Υπό προϋπόθεση τέθηκε 1 αίτημα (θετικής εκτίμησης γυναίκα) λόγω μη προσκόμισης ιατρικής γνωμάτευσης.

ΕΙΣΑΓΩΓΕΣ ΣΤΙΣ ΜΟΝΑΔΕΣ ΤΟΥ Κ.Κ.Π.Π.Α.: 4 ΜΟΝΑΔΑ ΜΕΛΙΣΣΙΩΝ ΚΑΙ 8 ΜΟΝΑΔΑ ΔΥΤΙΚΗΣ ΑΘΗΝΑΣ ΚΑΙ 2 ΕΙΣΑΓΩΓΕΣ ΜΟΝΑΔΑ ΒΟΥΛΑΣ  
6 ΕΙΣΑΓΩΓΕΣ ΣΕ ΑΛΛΕΣ ΔΟΜΕΣ ΣΥΝΟΛΟ: 20 ΕΙΣΑΓΩΓΕΣ

## ΠΟΡΕΙΑ ΑΙΤΗΣΕΩΝ Β' ΤΡΙΜΗΝΟΥ 2021



Το τρίτο δίμηνο η λίστα αναμονής εμφανίζεται με 28 εγκεκριμένα αιτήματα από το Δ.Σ. (15 Άνδρες και 13 Γυναίκες). Οι εκκρεμότητες για αξιολόγηση από την Επιτροπή Εισαγωγών ήταν 2(1 άνδρας και 1 γυναίκα)

Στην 5<sup>η</sup> Συνεδρίαση Επιτροπής Εισαγωγών για το 2021, η οποία πραγματοποιήθηκε την Παρασκευή 21 Μαΐου 2021, αξιολογήθηκαν 10 νέα αιτήματα(8 άνδρες και 2 γυναίκες) και επαναξιολογήθηκαν άλλες 6 αιτήσεις(2 άνδρες και 4 γυναίκες) :

Στην 6<sup>η</sup> Συνεδρίαση Επιτροπής Εισαγωγών για το 2021, η οποία πραγματοποιήθηκε την Παρασκευή 2 Ιουλίου 2021, αξιολογήθηκαν 9 νέα αιτήματα( 7άνδρες και 2 γυναίκες) και επαναξιολογήθηκαν 10 ( 4 άνδρες και 6 γυναίκες) :

Τα αιτήματα με θετική εισήγηση προς το Δ.Σ του Κ.Κ.Π.Π.Α. ήταν 11 (10 άνδρες και 1 γυναίκα),

με αρνητική 1 αίτημα(1 άνδρας ) το οποίο αφορούσε βαρύ περιστατικό και δεν αντιμετωπιζόταν στο Κ.Κ.Π.Π.Α. Παρέμειναν 6 σε εκκρεμότητα 5 (4άνδρες και 1 γυναίκα),μέχρι προσκομίσεως ιατρικού ενημερωτικού με πρόσφατες εργαστηριακές

εξετάσεις.

1) αποσύρθηκαν 4 αιτήματα λόγω θανάτου εντός του Γ' διμήνου

(2 ΑΝΔΡΕΣ & 2 ΓΥΝΑΙΚΕΣ (συνολικά 2 από τις λίστα αναμονής του 2021,2 από τη λίστα

του 2020).

2) αποσύρθηκαν 8 αιτήματα (5 γυναίκες και 3 άνδρες) λόγω αλλαγής επιλογής και εισαγωγής σε άλλα πλαίσια, εξεύρεσης άλλης λύσης πχ.4 άτομα παραμονή στην οικία ή σε συγγενικό περιβάλλον, 1 εισαγωγή σε άλλο πλαίσιο(Κ.Κ.Π.Α. Φθιώτιδας).

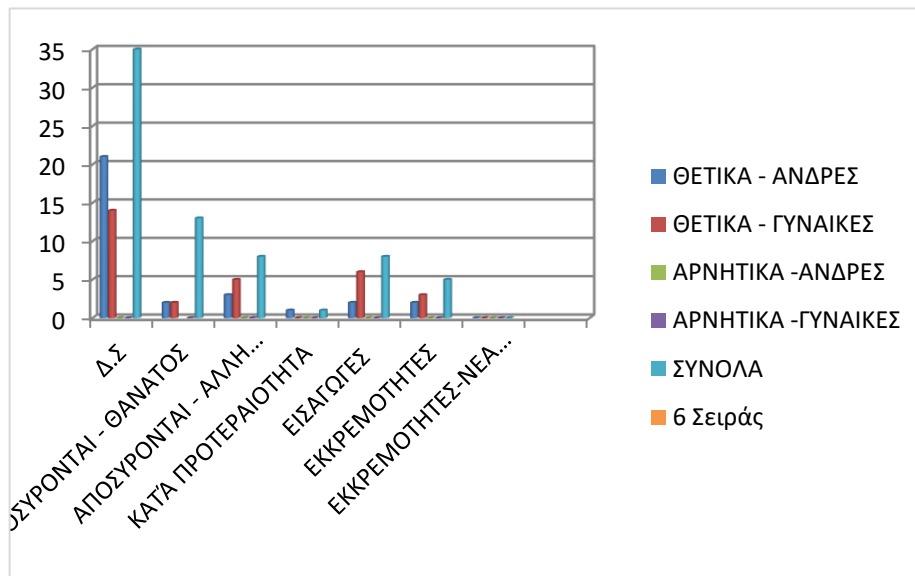
3)1 αίτημα(1 άνδρας) εγκρίθηκε ως «κατά προτεραιότητα» 4)Υπό προϋπόθεση τέθηκαν 2 αιτήματα (θετικής εκτίμησης 1γυναίκα και 1 άνδρας) λόγω μη προσκόμισης ιατρικής γνωμάτευσης.

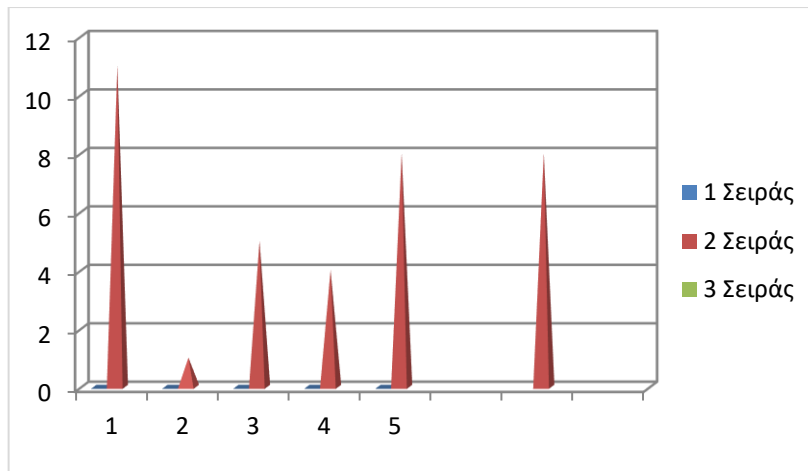
5)1 αίτημα(1 γυναίκα) τέθηκε για Απόφαση Δ.Σ. λόγω οικονομικών δεδομένων και έλλειψης εργαστηριακών εξετάσεων για λοιμώδες νόσημα.

6)Εκκρεμότητες:5 αιτήματα (3 γυναίκες και 2 άνδρες)

ΕΙΣΑΓΩΓΕΣ ΣΤΙΣ ΜΟΝΑΔΕΣ ΤΟΥ Κ.Κ.Π.Α.: 5 ΜΟΝΑΔΑ ΜΕΛΙΣΣΙΩΝ, 1 ΜΟΝΑΔΑ ΔΥΤΙΚΗΣ ΑΘΗΝΑΣ ΚΑΙ 1 ΜΟΝΑΔΑ ΒΟΥΛΑΣ  
1 ΕΙΣΑΓΩΓΗ ΣΕ ΑΛΛΗ ΔΟΜΗ ΣΥΝΟΛΟ: 8 ΕΙΣΑΓΩΓΕΣ

### ΠΟΡΕΙΑ ΑΙΤΗΣΕΩΝ Γ' ΤΡΙΜΗΝΟΥ 2021

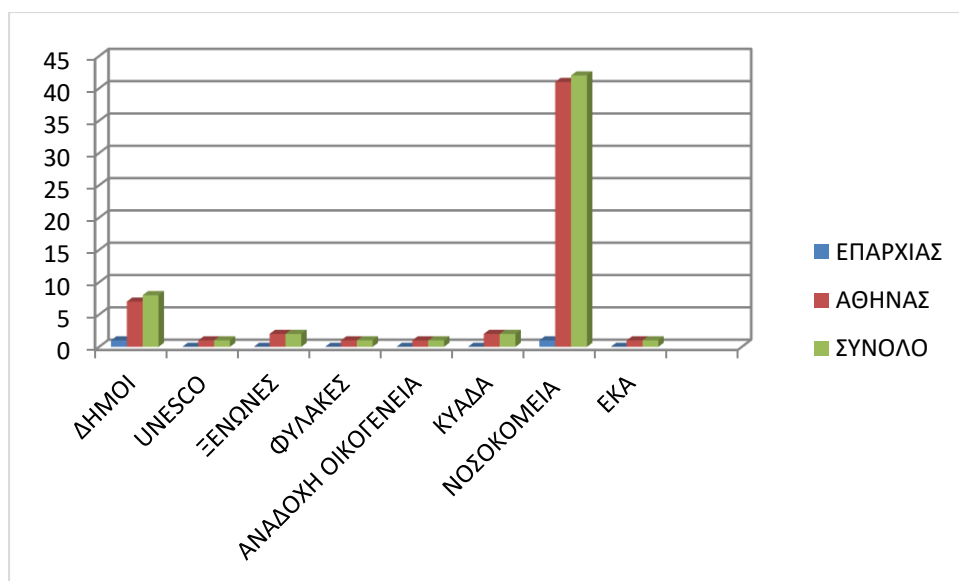




### ΣΥΝΟΛΙΚΑ ΣΤΟΙΧΕΙΑ Α' ΕΞΑΜΗΝΟΥ 2021

Από το σύνολο των αιτήσεων για τις οποίες έχουμε πληροφόρηση, για το που βρίσκονται οι ενδιαφερόμενοι πριν την εισαγωγή τους, διαπιστώσαμε ότι :

- **42** αιτήσεις προέρχονται από **Νοσοκομεία ( 41 σε Νοσοκομεία Αθηνών και 1σε Νοσοκομείο της Πάτρας )**
- **10** από τις αιτήσεις οι ενδιαφερόμενοι ήταν προσωρινά **φιλοξενούμενοι** σε συγγενικά-φιλικά πρόσωπα είτε ήταν **άστεγοι** και οι αιτήσεις έγιναν από τις Κοινωνικές Υπηρεσίες των αντίστοιχων Δήμων (**7 από δήμους Ν.Αττικής,2 ΚΥΑΔΑ Δήμου Αθήνας,1 Δήμος Βόλου**)
- **3** αιτήσεις προέρχονταν από ενδιαφερόμενους που βρίσκονται **στο ΕΚΑ ή σε κάποιο κέντρο αποκατάστασης ή ξενώνες του, ξενώνα ΚΕΕΛΠΝΟ(1 unesco Νίκαιας,1 Ξενώνας Ελληνικού Ερυθρού Σταυρού,1 ΕΚΑ)**
- **2** αιτήσεις από άλλες Δομές (**1 από Φυλακές Κορυδαλλού, 1 Ανάδοχη οικογένεια** ).



**Από 1/1/2021 μέχρι 2-7-2021 έχουν 38 εισαχθεί συμπολίτες μας, με πολλαπλά κοινωνικοοικονομικά και σοβαρά παθολογικά προβλήματα, συνολικά:**

- 1. 26(12 άνδρες και 14 γυναίκες) στα Παραρτήματα-Μονάδες του Κ.Κ.Π.Π.Α και**
- 2. 12 σε άλλες δομές με δικές μας ενέργειες και συνεργασία με τους αντίστοιχους Φορείς. Λόγω παράτασης παραμονής σε ακατάλληλο πλαίσιο όπως τα νοσοκομεία πραγματοποιήθηκαν συνεργασίες με Κοινωνικές Υπηρεσίες για ασθενείς που στερούνταν υποστηρικτικού οικογενειακού–συγγενικού περιβάλλοντος με καταγωγή από Επαρχία: Κατ αυτόν τον τρόπο εισήχθησαν 3**
- 3. 4 σε άλλες δομές (ιδιωτικά) με πρωτοβουλία του χρόνιου ασθενούς ή των συγγενών τους.**

Οι ενδιαφερόμενοι προς εισαγωγή στον Φορέα μας, αποτελούν μέρος του πληθυσμού που χαρακτηρίζεται στην πλειοψηφία του από την ύπαρξη σοβαρών προβλημάτων υγείας όπως : σακχαρώδης διαβήτης τύπου I και II, αρτηριακή υπέρταση, στεφανιαία νόσο, χρόνια αναπνευστική πνευμονοπάθεια, χρόνια νεφρική ανεπάρκεια, γεροντική άνοια,αγγειακό εγκεφαλικό επεισόδιο, σκλήρυνση κατά πλάκας, ΚΕΚ, νόσο του Parkinson, ψυχιατρικά νοσήματα υπό φαρμακευτική αγωγή, άτομα με χαμηλό δείκτη νοημοσύνης (αποφάσεις Κέντρων Πιστοποίησης Αναπηρίας ), υδροκεφαλία, μυελοδυσπλαστικά σύνδρομα, σπαστική παραπληγία, ρευματοειδή αρθρίτιδα, ακρωτηριασμούς, κωφότητα, τυφλότητα, φορείς HIVμε συνοδά παθολογικά προβλήματα και σοβαρά κοινωνικά προβλήματα.

Οι συνθήκες διαβίωσης των παραπάνω πληθυσμιακών ομάδων συμπολιτών μας θα ήταν εν δυνάμει επικίνδυνες για την υγεία τους εκτός οργανωμένου πλαισίου φροντίδας, υπηρεσιών αποκατάστασης, κοινωνικοποίησης.

### **ΣΥΝΑΝΤΗΣΕΙΣ-ΣΥΝΕΡΓΑΣΙΕΣ**

- Κατά την αξιολόγηση των αιτήσεων υπήρξε σημαντική αρωγή από ψυχιάτρους του Φορέα μας κα Μαρία Μανωλικάκη και κο Σαράντο Μπαρμπαγιάννη, οι οποίοι μετά από αίτημά της Επιτροπής, επισκέπτονταν τους αιτούντες στον χώρο παραμονής τους την δεδομένη χρονική στιγμή (Νοσοκομεία, οικία κτλ.) για την διαπίστωση ή όχι ψυχολογικών και ψυχιατρικών προβλημάτων που δεν διαφαίνονταν πλήρως από την μελέτη των κατατεθειμένων δικαιολογητικών. Κατόπιν, υπέβαλλαν εγγράφως την ιατρική τους γνωμάτευση-έκθεση ώστε να πραγματοποιηθεί ακριβέστερη αξιολόγηση από την Επιτροπή.
- Η υπηρεσία μας συνεργάστηκε με την Ιατρική όσο και με την Κοινωνική υπηρεσία του Γ.Ν. «Αγία Ελένη-Σπηλιοπούλειο». Από τον Δεκέμβριο του 2020 έως σήμερα αιτήθηκαν 21 ασθενείς από τα Γ.Ν. Αττικής για μετακίνηση και προσωρινή παραμονή στο Γ.Ν. «Αγία Ελένη-Σπηλιοπούλειο». Τα 2 αιτήματα δεν εγκρίθηκαν λόγω τραχειοστομίας Πραγματοποιήθηκαν 19 επείγουσες μετακινήσεις-εισαγωγές ασθενών, λόγω μετατροπής των κλινικών από τα Γ.Ν.Αθήνας σε κλινικές covid-19,για τις οποίες μόνο οι 7 αιτήσεις είχαν αξιολογηθεί και εγκριθεί από το Φορέα μας. Απεβίωσαν οι 9 ασθενείς κατά την παραμονή τους εκεί, λόγω βαρύτητας,εισήχθησαν 4 άτομα στις Μονάδες μας. Παραμένουν 3 άτομα εγκεκριμένα από το Δ.Σ. του Κ.Κ.Π.Π.Α. έως ότου εισαχθούν στις Μονάδες του Φορέα μας.



- Συνεργασία με το Πρόγραμμα «Βοήθεια στο σπίτι» στους Δήμους που διέμεναν οι ενδιαφερόμενοι για εισαγωγή, με στόχο την έκτακτη παροχή φροντίδας σε περίοδο καραντίνας, λόγω covid-19 και μέχρι την εισαγωγή στο Φορέα μας.
- Συνεργασία με το Κ.Ε.Α.Τ. για την εκπαίδευση ενηλίκων με προβλήματα όρασης με απώτερο σκοπό την απόκτηση δεξιοτήτων που θα του επιτρέπουν την αυτονομία και την ανεξαρτησία κίνησης στο μέγιστο δυνατό βαθμό.
- Συνεργασία με τα αντίστοιχα Κ.Κ.Π. της Επαρχίας,σε περιπτώσεις που είναι εφικτό να διαβιβαστεί αίτημα για εισαγωγή.
- Συνεργασία με το Άσυλο Ανιάτων για την πραγματοποίηση εκτάκτων εισαγωγών(σε περίπτωση μη κενής θέσης στις Μονάδες μας ή σε περιπτώσεις ασθενών με τραχειοστομία)

Η **πληρότητα** στα τμήματα Χρονίων Πασχόντων του Φορέα άγγιζε για το 2020 **ποσοστό > 92%...έως 98%**, λόγω διάθεσης κλινών απομόνωσης σε κάθε Μονάδα(5 κλίνες στο Δυτικής Αθήνας,2 κλίνες στα Μελίσσια και 2 Ανατολικής-Βούλα)

Παρακαλούμε για τις δικές σας ενέργειες, προκειμένου να επιλυθούν άμεσα οι ανάγκες ασφαλούς διαβίωσης των συναθρώπων μας με χρόνια προβλήματα υγείας, που αντιμετώπιζουν κοινωνικο-οικονομικά προβλήματα.

Με εκτίμηση

Η γραμματέας της Επιτροπής Εισαγωγών  
Επισκέπτρια Υγείας

Αγλαΐα Κοκκόλη